



# Afatický slovník

Logopedická aplikace, která pacienty baví

## Co je afázie?

Afázie je porucha komunikačních schopností. Příčinou rozvoje afázie je poškození mozku, nejčastěji jako následek cévní mozkové příhody. Příznaky mohou nastat ale i po úrazu hlavy. Afatik ztrácí schopnost produkce řeči a schopnost rozumět druhým.

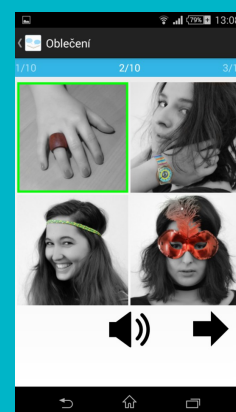
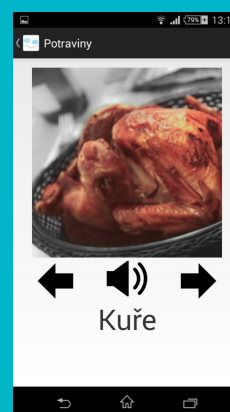
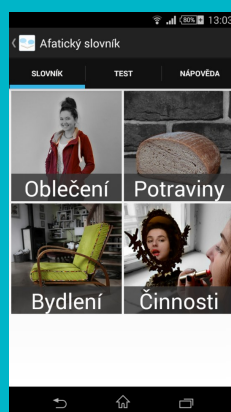
## Dostupné pomůcky

Pacient dochází jednou týdně na logopedickou terapii, během které pracuje s logopedickými pomůckami na rozšiřování a utužování slovní zásoby. Pomůcky dostupné pro dospělé pacienty jsou zpravidla:

- pouze v tištěné podobě,
- vytržené z kontextu,
- s kreslenými obrázky (vhodné spíše pro dětské pacienty),
- vyžadují asistenci logopeda.

## Afatický slovník

Pilotní verze Afatického slovníku vznikla na VŠE. Podobu aplikace jsme konzultovali s logopedy i testovali s pacienty. Výsledkem jsou fotografie pojmů zasazených do kontextu/reálného prostředí. Hlasem aplikace je známý dabér Gustav Bubník. Dochází k zintenzivnění terapie a možnosti samostatné domácí práce pacienta. Aplikace je dostupná pacientům zdarma.



## Pilotní verze

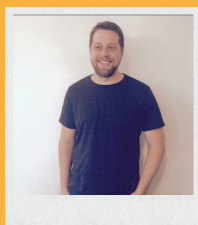
*Kde jsme*

- mobilní aplikace pro systémy Android
- 4 významové kategorie
- 120 hesel
- 1 testová varianta

## Afatický slovník 2.0

*Kam chceme*

- webová aplikace
- 8 významových kategorií
- 500 hesel
- 4 testové varianty pro různé úrovně postižení afázií
- rozšíření aplikace pro logopedy – sestavení cvičení pacientovi na míru



**Ondřej Macko**

vizuální stránka aplikace, testování aplikace



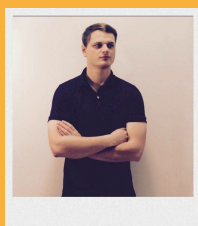
**Lucie Zemanová**

klinická logopedka – odborné poradenství, komunikace s odborníky, lingvistika



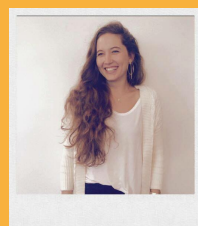
**Zuzana Hanibalová**

PR, právní a finanční aspekty, jazykové korektury, komunikace



**Jan Pechan**

vývoj aplikace, coding



**Johana Provazníková**

produkce (focení, natáčení, grafika)